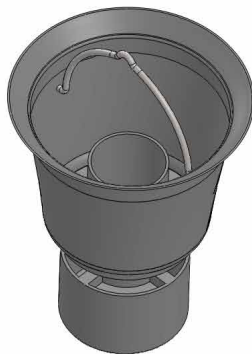
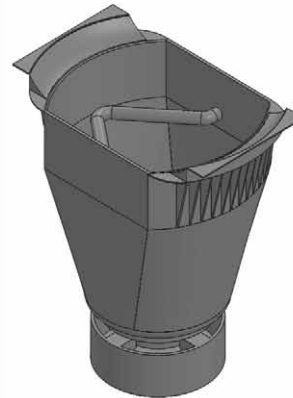
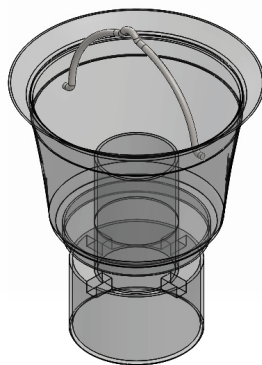




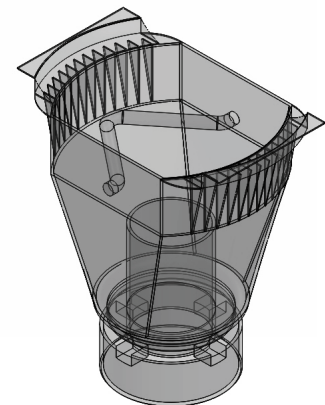
Schlammfangeimer mit Geruchsverschluss als Einhängesystem für alle handelsüblichen Aufsätze in:



50 x 50



30 x 50



Die Lösung !!

Ein Schlammfänger mit Geruchsverschluss als Einhängesystem für alle herkömmlichen Straßenabläufe.

Seine Vorteile:

- Verhindert das Aufsteigen von lästigem Geruch
- Geeignet für alle herkömmlichen Straßenabläufe 50x50 oder 30x50
Höhen können auf Wunsch angepaßt werden
- Mit Schlammfang
- schnelle und leichte Montage
- Geringe Anschaffungskosten
- Geringer Wartungsaufwand
- ungehinderter Regenwasserabfluß ist gewährleistet

Geruchsbelästigung ist:

Die Beeinträchtigungen des menschlichen Wohlbefindens über einen gewissen Zeitraum und in regelmäßigen oder unregelmäßigen Abständen durch ausströmende Gerüche.

Geruchsintensive Stoffe können bereits in niedrigen Konzentrationen zu erheblichen Belästigungen führen, ohne dass damit direkte gesundheitliche Beeinträchtigungen verbunden sein müssen. Die Messung von Gerüchen ist außerordentlich schwierig und mit erheblichen Beurteilungsproblemen verbunden.

Ursachen hierfür können sein:

- Nicht mehr ausreichend gespülte Kanalleitungen aufgrund des rückläufigen Wasserverbrauchs und Umweltbewußtseins der Bevölkerung und die hierdurch entstehende abnehmende Fließgeschwindigkeit. (Abwasser bleibt im Kanal stehen)
- Durch Niederschlagversickerungen viel zu geringe Abwassermengen.
- Trennkanalsysteme anstatt Mischkanalsysteme
- Abwasserkanäle- und Leitungen, die erheblich überdimensioniert sind.

Sollten Sie fragen haben, sprechen Sie uns an oder besuchen Sie unsere Webseite unter:

www.kanalisation-geruchsverschluss.de

Tel.: 0160 / 6133457 oder Email: info@kanalisation-geruchsverschluss.de